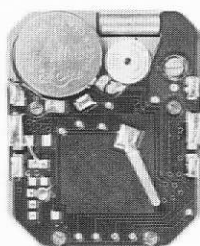


TISSOT

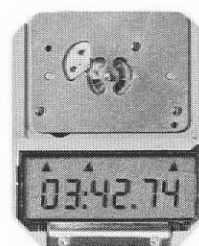
PIÈCES DE RECHANGE

CALIBRE 2045

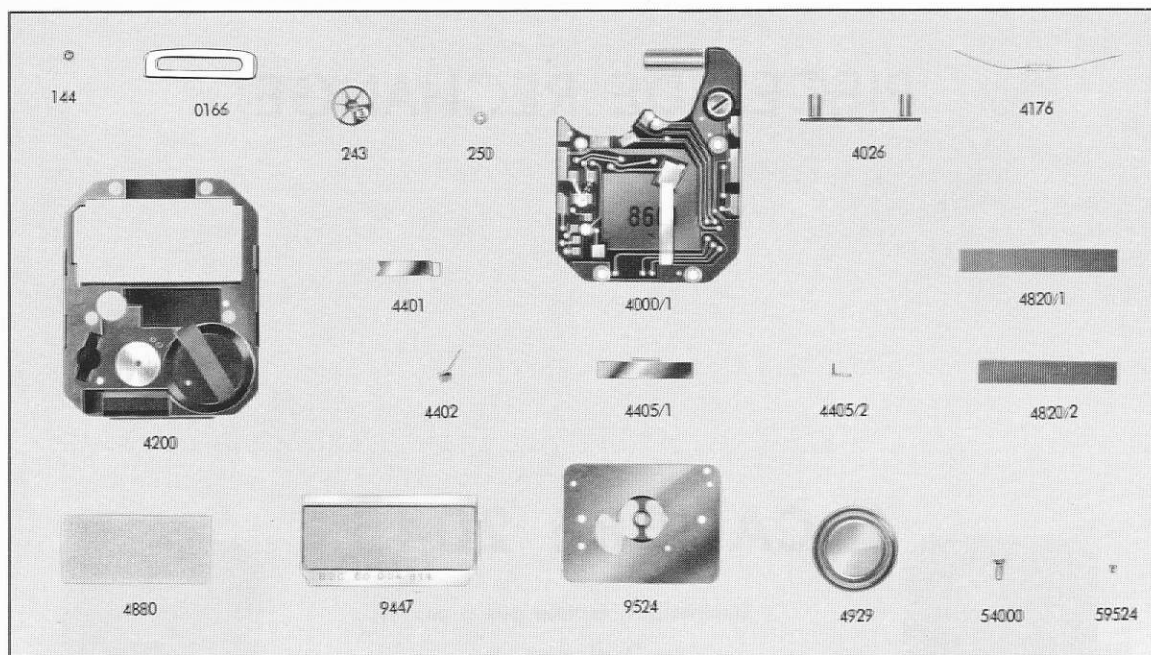


Electronique, moteur pas à pas
2 pierres

Dimensions : 26 x 31.50 mm
Houteur : 5.80 mm
Fréquence : 32768 Hz



CALIBRE 2045



No	Désignation	Description	Designación	Bestandteile	Designazione
144	Fixateur cadran	Dial fastener	Sujetador de cuadrante	Zifferblatthalter	FERMA-quadrante
0166	Bride d'emboitage	Casing clamp	Brida de encajar	Befestigungsplättchen	Brida di incassatura
243	Chaussée libre	Free cannon pinion	Cañón de minutos libre	Freies Minutenrohr	Pignone calzante libero
250	Roue des heures	Hour wheel	Rueda de horas	Stundenrad	Ruota delle ore
4000/1	Module électronique	Electronic module	Módulo electrónico	Elektronik-Baugruppe	Modulo elettronico
4026	Bride de fixation	Clamp	Brida de fijación	Befestigungsbügel	Brida di fissaggio
4176	Ampoule	Lamp	Lámpara	Lampe	Lampada
4200	Bâti avec moteur	Framework with motor	Armadura con motor	Werkgestell mit Motor	Gabbia con motore
4401	Bride —	Bridle —	Brida —	Bügel —	Brida —
4402	Bride +	Bridle +	Brida +	Bügel +	Brida +
4405/1	Bride de contact 1	Contact strip 1	Brida de contacto 1	Kontaktbügel 1	Brida di contatto 1
4405/2	Bride de contact 2	Contact strip 2	Brida de contacto 2	Kontaktbügel 2	Brida di contatto 2
4820/1	Connecteur long	Connector long.	Conector largo	Verbinder lang	Connettore lungo
4820/2	Connecteur court	Connector short	Conector corto	Verbinder kurz	Connettore corto
4880	Calze display	Display wedge	Calza de modulo de señalamiento	Unterlage für Zeitanzeige	Bietta del modulo d'affissione
4929	Pile	Battery	Pila	Batterie	Pila
9447	Display	Display	Módulo de señalamiento	Zeitanzeige	Modulo d'affissione
9524	Plaque de maintien	Maintaining plate	Placa de sujeción	Halteplatte	Placca di guardia
54000	Vis module électronique	Screw for electronic module	Tornillo de módulo electrónico	Schraube für Elektronik-Baugruppe	Vite del modulo elettronico
59524	Vis plaque de maintien	Screw for maintaining plate	Tornillo de placa de sujeción	Schraube Halteplatte	Vite placca di guardia